

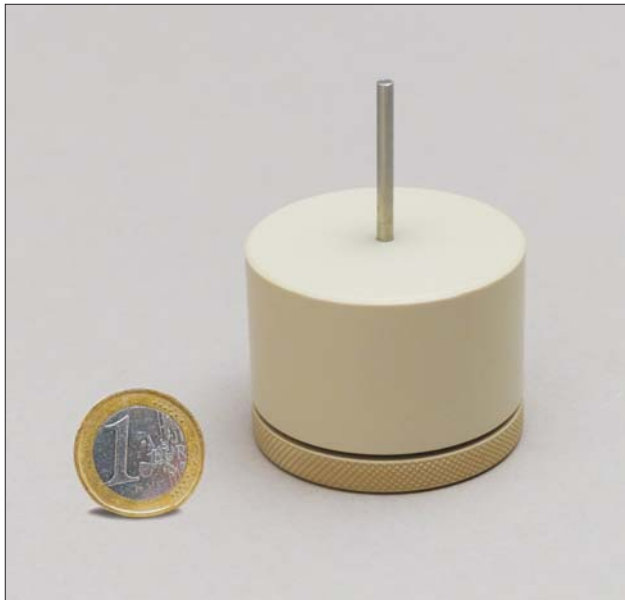
Datenlogger RDG314

Temperaturaufzeichnung in
RDGs und Steckbeckenspülern



RDG314 Datenlogger

Sicherheit im Krankenhaus



Features

Robustes, stoßfestes, IP68- geschütztes Gehäuse
Hohe Auflösung und Genauigkeit (0,01K/+/-0,1K)
Ringspeichermodus - ist der Speicher voll, werden die ältesten Messwerte wieder überschrieben
Stoppmodus - ist der Speicher voll, hört das Gerät mit der Datenaufnahme auf.
Batterielebensdauer 4 Jahre, Status wird überwacht!
Bis zu 4 Millionen Messwerte im Flash-Memory (Daten bleiben auch bei Batterieausfall erhalten)
Standardsoftware InfraLog -basic- im Lieferumfang oder -light- mit umfangreichen Grafikfunktionen oder -ProfA0- mit A0-Wert-Berechnung
Sensorenlänge wählbar 30, 50, 100 mm, 200mm

RDG314 - Robuster Datenlogger

Der RDG314 ist ein robuster Datenlogger zur präzisen Temperaturaufzeichnung im erhöhtem Temperaturbereich. Er wurde speziell entwickelt, um in RDG's oder Steckbeckenspüler die Reinigungstemperatur aufzuzeichnen.

Die Gehäuse sind aus einem hochwertigen, stoßfesten Peek-Werkstoff gefertigt. Sie sind nach IP68 wasserdicht und können im Bereich bis 140°C eingesetzt werden.

Seine kompakte Bauform ermöglicht die Aufzeichnung der Temperatur auch in kleinen und mobilen Geräten.

Lange Einsatzdauer

Durch die hohe Speicherkapazität und die geringe Stromaufnahme, können die Messgeräte bis zu 4 Jahre im Dauerbetrieb aufzeichnen.

Zeitsynchrone Messdaten

Die Echtzeituhr (RTC) sorgt stets für einen korrekten Zeitbezug, so dass auch mehrere Geräte synchronisiert werden können.

Auch große Datenmengen schnell bearbeiten

Der Logger verfügt über einen Messwertspeicher für bis zu 4 Mio. Messwerte, die Dank einer Übertragungsrates von 500kbps, sekundenschnell über die USB-Schnittstelle ausgelesen werden können.

Leichtes Austauschen der Batterie

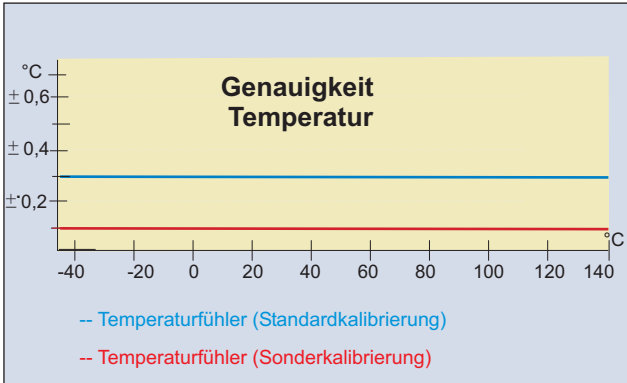


Auslesen über Standard-USB-Schnittstelle

Tablets unterstützen InfraLog für Windows (ab Win8/10)

Technische Daten

Allgemein	
Einsatzbereich:	-35...+140°C
Physik.Einheit wählbar:	°C/ Fahrenheit/ Kelvin
Auflösung:	0,01°C
Messgenauigkeit:	siehe Diagramm
Versorgung:	1x LiTH35-Lithiumbatterie (1/2AA)
Batterielebensdauer:	4 Jahre @ 1 Minute 230 Tage @ 10 Sekunden 25 Tage @ 1 Sekunde
Intervall:	1 Sek....24 Std.
Speicherkapazität:	100.000 Messwerte 4 Mio. (optional)
Abmessungen:	D=50mm, H=30mm zzgl. Fühlerlänge D=3mm
Fühlerdurchmesser:	D=3mm
Fühlerlänge (wählbar)	L= 30, 50, 100, 200mm
Gehäusematerial:	PEEK, Edelstahl
Lieferumfang: Datenlogger, 1 Batterie LiTH35, Software InfraLog -basic-, USB-Übertragungskabel, Bedienungsanleitung, Kalibrierzertifikat	
Optional: Software <i>InfraLog -light</i> oder <i>-ProfA0</i> Wandhalterung, Koffer, Plombenset	



Bestellcode für RDG314- Datenlogger

Bestellcode: RDG314-FL-SP-C

- FL: 30 Fühlerlänge 30mm
50 Fühlerlänge 50mm
100 Fühlerlänge 100mm
200 Fühlerlänge 200mm

- SP: STD Standardspeicher für 100.000 Messwerte
4M Speicher für 4 Mio Messwerte

- C: STD Standardkalibrierung auf +/-0,3K
EA Sonderkalibrierung auf +/- 0,1K

Zubehör für RDG314 Datenlogger



Wandhalterung zur einfachen Montage. Möglichkeit zum Anbringen einer Plombe.



Koffer zur Aufnahme von bis zu 10 Stück Datenlogger, Übertragungskabel, Software auf USB-Stick



Plombenset bestehend aus 50 Stück Drähten und 50 Stück nummerierten Einweg-Plomben. Diese werden per Hand irreversibel zusammengedrückt.



ISO-Kalibrierzertifikat im Lieferumfang, DAkkS-Zertifikat als Option

Software *InfraLog* für Windows V5

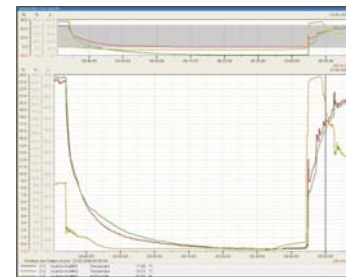


Die Software *InfraLog* ist bei allen Driesen+Kern Produkten EINFACH, SICHER & KOMFORTABEL zu bedienen. Nachdem PC & Logger miteinander verbunden wurden, erkennt *InfraLog* das Gerät automatisch und zeigt den Status (Logbetrieb/Alarm/Batterie etc.) an

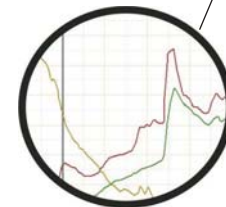
Für die RDG-Logger liefert die Software *InfraLog* V5.0 eine Vielzahl von Features. Dabei gibt es drei Versionen: basic (im Lieferumfang enthalten), light und ProfA0 (jeweils optional) mit unterschiedlichen Leistungsmerkmalen:

FUNKTIONEN INFRALOG	BASIC	LIGHT	Prof-A0
autom. Loggererkennung	•	•	•
Umrechnung von Basismessgrößen in frei definierte physikalische Einheiten	•	•	•
Laden/Speichern von Geräteeinstellungen	•	•	•
Firmware-Upgrade der Geräte via USB	•	•	•
Onlinemessdaten am PC auf Festplatte/Netzwerk speichern und zurück übertragen	•	•	•
Programmierscheinungsbild veränderbar	•	•	•
Anzeige des Loggerstatus (Loggen/Alarm/Batterie) mit Symbolen & Icons	•	•	•
Komplette Bedienung (Einstellungen, Start, Stopp, Download etc.)	•	•	•
Konfigurierung der Messeingänge	•	•	•
Auslesen der Daten ohne Loggerstopp	•	•	•
Online-Messung	•	•	•
Export für Excel (schnelle Wandlungszeit)	•	•	•
Berechnung von Absolutfeuchte, Taupunkt etc.	•	•	•
USB 2.0 Support für Download mit 1 Mbit (20sec. für 100.000 Messwerte)	•	•	•
Menüsprache (Deutsch, Englisch, Spanisch, Französisch)	•	•	•
Kompatibel mit Windows XP, 7 & 8	•	•	•
Formelcompiler zur Berechnung beliebiger Messgrößen	•	•	•
y/t-Diagramme (Messwerte über Zeit)	•	•	•
Drei skalierbare >-Achsen	•	•	•
Zoomfunktion	•	•	•
Messwertablesen am Cursor	•	•	•
Tabellen-Darstellung	•	•	•
Messreihen-Kombination, d.h Darstellung mehrerer Messreihen in einer Grafik	•	•	•
Definition von Grenzwerten	•	•	•
Statistik (Min-, Mittel-, Maximalwerte)	•	•	•
y/x Diagramme (Messwerte über Messwerte)	•	•	•
Erstellung von Tages-Wochen-Monat- & Jahresberichten	•	•	•
Eingabe von Start und Ende des Auswertzeitraumes	•	•	•
Eingabe des Auswertintervalls	•	•	•
Einstellmöglichkeit für den Ausdruck	•	•	•
Berechnung des A0-Reinigungswertes	•	•	•
Berechnung der MKT-Temperatur (mean kinetic temperature)	•	•	•

Übersichtliche Diagrammdarstellung mit Übersicht-Ansicht und bis zu drei Y-Achsen



Messwertablesen am Cursor



Zoomfunktion



Driesen + Kern GmbH

Am Hasselt 25
 D-24576 Bad Bramstedt
 Tel.: 04192 8170-0
 Fax: 04192 8170-99
 info@driesen-kern.de
 www.driesen-kern.de